

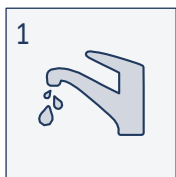
ИНСТРУКЦИЯ ПО ОТБОРУ ПРОБ ВОДЫ

ХИМИЧЕСКИЙ АНАЛИЗ

Для химического анализа необходимо заполнить водой чистую пластиковую тару. Использовать бутылки из-под сладких, газированных или ароматизированных напитков и солёной или минеральной воды недопустимо. Минимальный объём тары определяется видом анализа (см. оборот).

Если выбранный Вами анализ включает такие показатели, как «Сероводород» и «Нефтепродукты», необходимо заполнить дополнительную тару.

- 1 Если планируется отбирать воду из проточного источника, непосредственно перед отбором необходимо пролить воду сильной струёй в течение 3–5 минут.
- 2 Перед отбором проб ёмкости и крышки необходимо 3 раза промыть изнутри водой, подлежащей анализу. Использование моющих средств недопустимо.
- 3 Наполнять тару необходимо тонкой струёй по стенке сосуда «под горлышко». Это снижает насыщение воды кислородом и предотвращает протекание реакций.



1
Пролить воду
(3–5 минут)



2
Промыть тару
(3 раза)

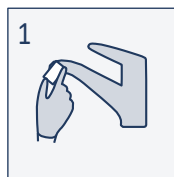


3
Отобрать
пробы

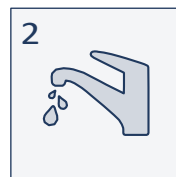
МИКРОБИОЛОГИЧЕСКИЙ АНАЛИЗ

Отбор воды для микробиологического анализа производится в стерильный контейнер. Если помимо стандартного анализа (ОМЧ, ОКБ, ТКБ) требуется провести дополнительные исследования (условно-патогенные дрожжи и микромицеты, споры сульфитредуцирующих клостридий, колифаги), требуется отобрать ещё один стерильный контейнер.

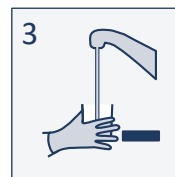
- 1 Перед взятием пробы необходимо протереть водопроводный кран спиртовой салфеткой, уделив особое внимание месту выхода воды. При отборе воды из колодца с помощью ведра необходимо облить ведро кипятком для дезинфекции. Отбор пробы через поливочные шланги и предметы, контактирующие с почвой, не допускается.
- 2 Пролить воду сильной струёй в течение 3–5 минут, после чего ослабить напор воды.
- 3 Надеть перчатки и вскрыть упаковку стерильного контейнера. Не касаясь внутренней поверхности ёмкости, отобрать образец воды. Не следует наливать воду в контейнер до краёв.



1
Протереть кран
салфеткой



2
Пролить воду
(3–5 минут)



3
Отобрать пробу
в перчатках

ИНСТРУКЦИЯ ПО ОТБОРУ ПРОБ ВОДЫ

РАДИОЛОГИЧЕСКИЙ АНАЛИЗ

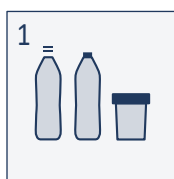
Порядок отбора проб для химического и радиологического анализов аналогичен. Если анализ включает показатель «Радон», дополнительную тару следует наполнить «под горлышко», а при заполнении бланка заявки в блоке «Заметки» будет необходимо **указать точное время** отбора проб.

АНАЛИЗ БУТИЛИРОВАННОЙ ВОДЫ

Бутилированную воду доставляют в **ненарушенной заводской упаковке**. Факт нарушения упаковки **будет зафиксирован** в протоколе.

ХРАНЕНИЕ И ДОСТАВКА

- 1 Если сразу после отбора пробу невозможно доставить в лабораторию, **допускается хранение образцов** при температуре **3–7 °С** для **химического и микробиологического анализа** в течение **36 часов**, **радиологического – 24 часов**.
- 2 Доставить отобранные пробы в лабораторию можно с помощью **курьерской службы**, а также самостоятельно.



Хранить не более
36 часов

МИНИМАЛЬНЫЙ ОБЪЁМ ПРОБЫ

Для **химического анализа**:



«Минимальный»
1,5 л



«Оптимальный»
1,5 л



«Бассейн»
1,5 л



«Пруд»
1,5 л



«Расширенный»
1,5 л



«СанПин»
2,0 л

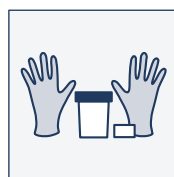


«Нефтепродукты»
0,2 л (стекло)



«Сероводород»
0,5 л

Для **микробиологического** и **радиологического анализа**:



«Микробиологический»
0,125 л



«Радиологический»
5,0 л



«Радон»
1,5 л